

MANUAL DE MONTAJE

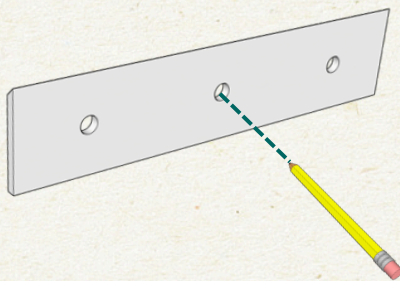
ESPEJO NOX

KIT DE MONTAJE

- Código QR del Manual de montaje;
- Manual de manipulación y limpieza;
- Tornillo Phillips M 5.0x50mm;
- Taco S8 para mampostería.

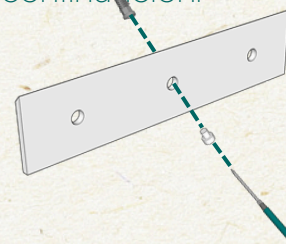
PASO A PASO

1. Retire el soporte de montaje que viene con la pieza y, con ayuda de una cinta métrica, marque en la pared el punto donde se realizará el primer agujero.

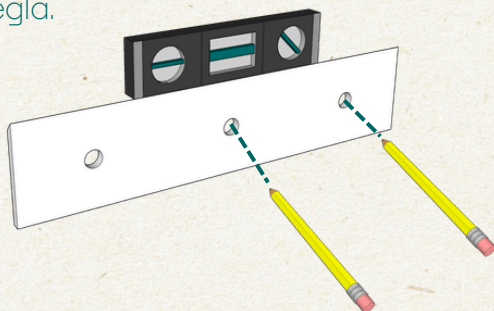


2. Perfore un agujero en la pared con un taladro e inserte el taco de pared de 8 mm que viene con el kit de instalación.

Atornille la regla en su lugar con el lado biselado hacia arriba y el acabado de MDF crudo hacia la pared, como se muestra en el dibujo a continuación.



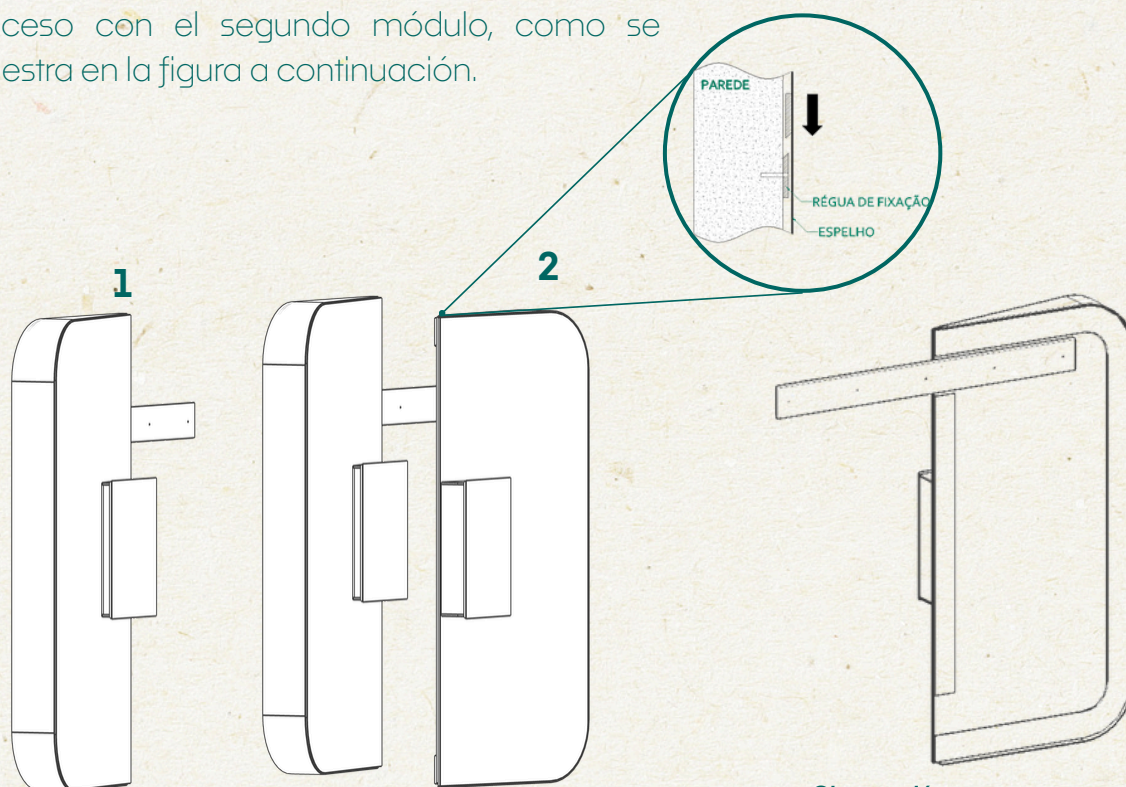
3. Usando un nivel, marque los puntos adicionales en la pared, perfore los agujeros y termine de colocar la regla.



4. Coloque con cuidado el espejo en el soporte de montaje, como se muestra en la siguiente figura.



4. Coloque con cuidado el primer módulo de espejo en el soporte de montaje, luego repita el proceso con el segundo módulo, como se muestra en la figura a continuación.



Observación

El marco posterior del espejo está biselado y se utiliza para el montaje.

6. Coloque con cuidado el espejo frontal sobre la tira fijada en la parte frontal de los módulos 1 y 2, repitiendo el proceso anterior.

