

MANUAL DE MONTAGEM

BUFFET NINA



INFORMAÇÕES IMPORTANTES ANTES DE INICIAR A MONTAGEM:

A montagem deverá ser realizada por, no mínimo, 3 pessoas.

Não apoiar os vidros em superfícies rígidas sem proteção, ex: pisos de cerâmica, ferro, etc; pois podem trincar.

Os calços de madeira servem para proteger e nivelar os módulos, podendo ser utilizado mais de 1 calço por vez.

Pequenas folgas entre o metal e o vidro são normais, pois servem para viabilizar a montagem da peça!

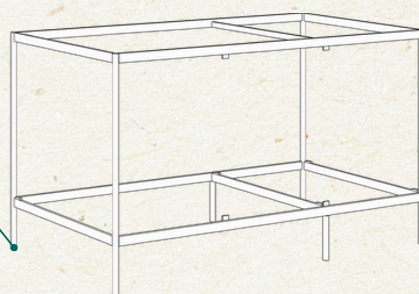
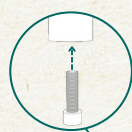
KIT DE MONTAGEM

- Manual de Montagem QR Code
- Manual de Manuseio e Limpeza
- Calços de madeira
- Calços PVC
- Dobradiças para as portas
- Pés niveladores

PASSO A PASSO

1. Rosqueie os pés niveladores na estrutura de metal

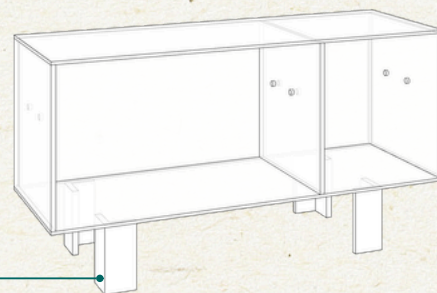
Pé nivelador



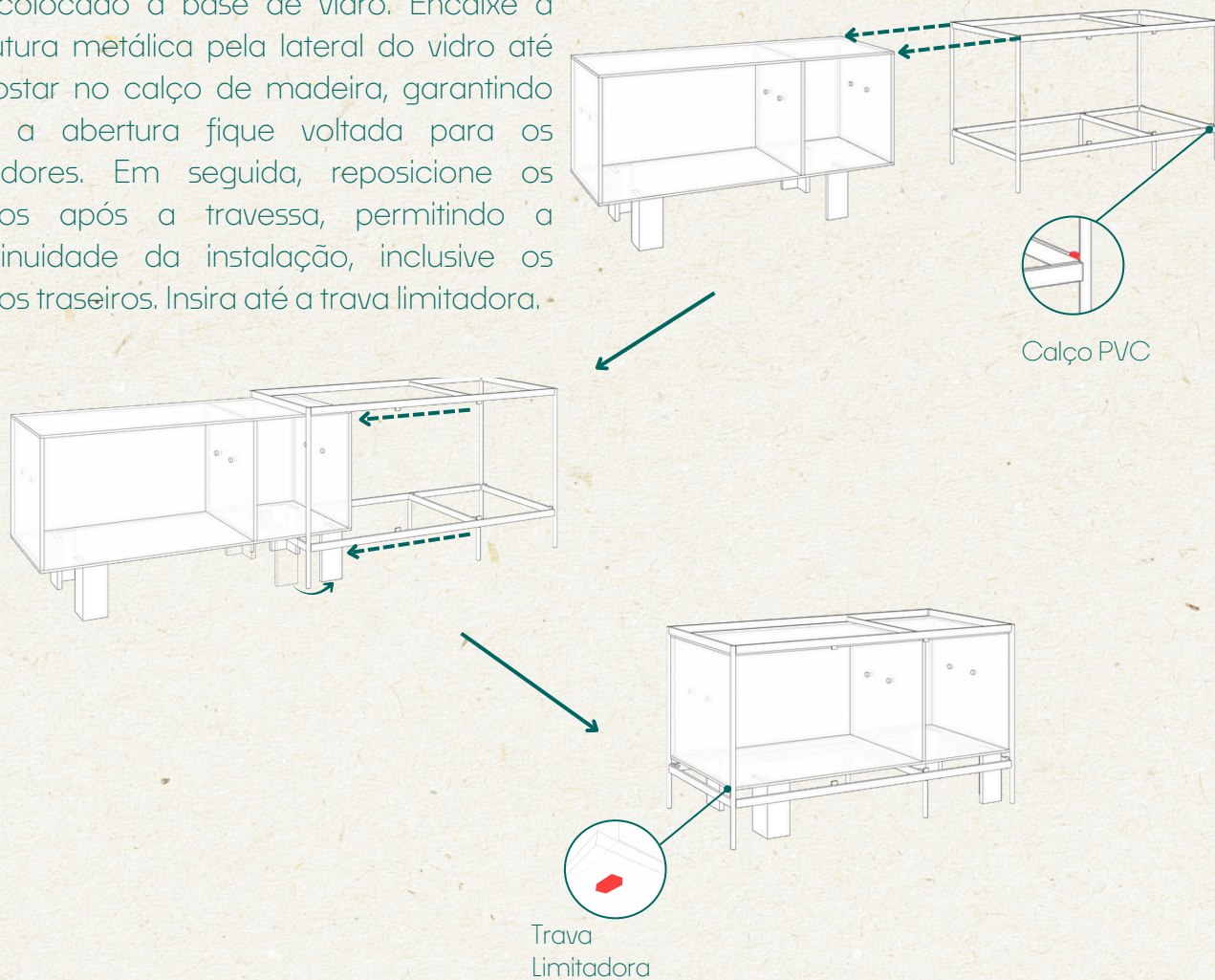
2. Use os calços de madeira para levantar a estrutura de vidro do buffet, garantindo que seja mantido um espaçamento uniforme nas laterais, de modo a permitir o encaixe preciso e seguro da estrutura metálica posteriormente.



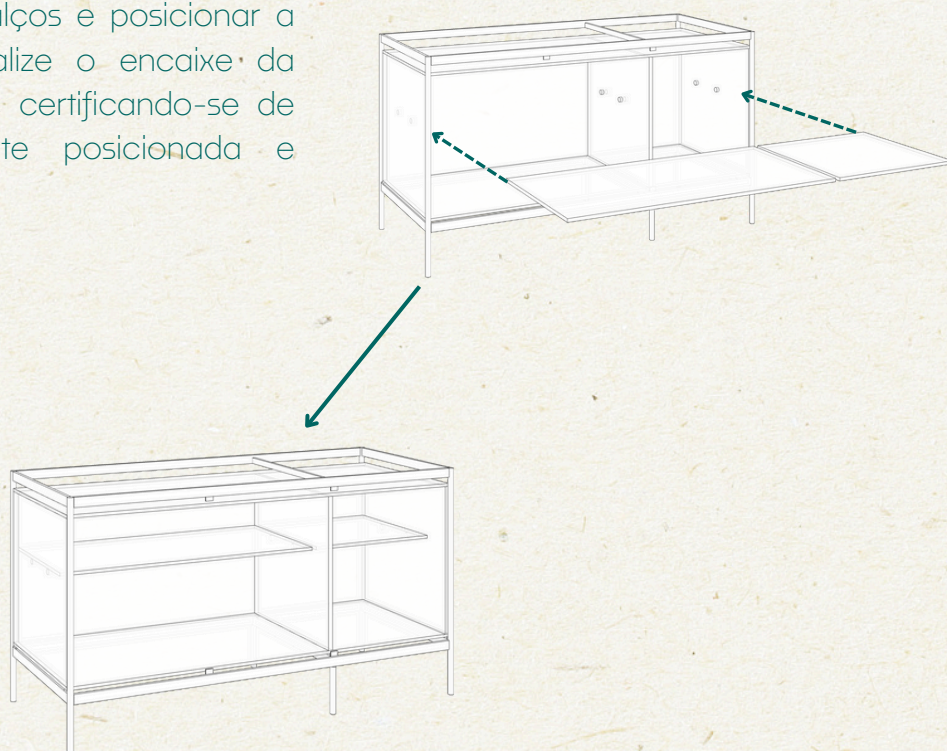
Calço
Madeira



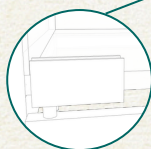
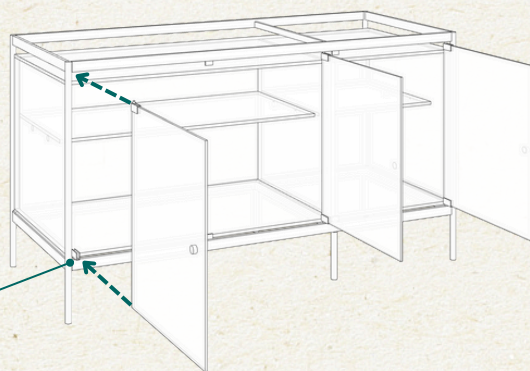
- 3.** Coloque os calços PVC nos lugares onde irá ser colocado a base de vidro. Encaixe a estrutura metálica pela lateral do vidro até encostar no calço de madeira, garantindo que a abertura fique voltada para os batedores. Em seguida, reposicione os calços após a travessa, permitindo a continuidade da instalação, inclusive os calços traseiros. Insira até a trava limitadora.



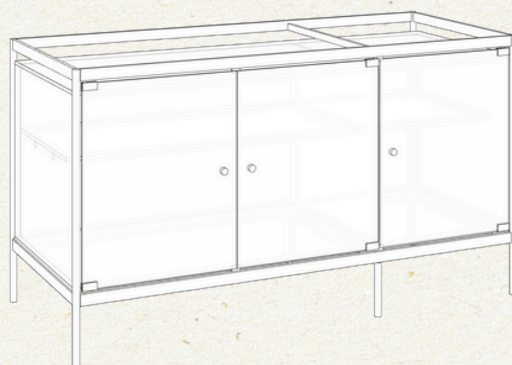
- 4.** Depois de retirar os calços e posicionar a base na estrutura, realize o encaixe da prateleira nos suportes, certificando-se de que esteja firmemente posicionada e nivelada.



- 5.** Encaixe as portas com dobradiças, inserindo primeiro o pino no furo superior e, em seguida, alinhando-o com a dobradiça inferior que já está previamente fixada na travessa. Aperte os parafusos para garantir que o vidro não deslize da dobradiça.



Detalhe
Dobradiça



- 6.** Posicione o tampo de vidro sobre a estrutura, assegurando que esteja devidamente centralizado.

