

MANUAL DE MONTAJE

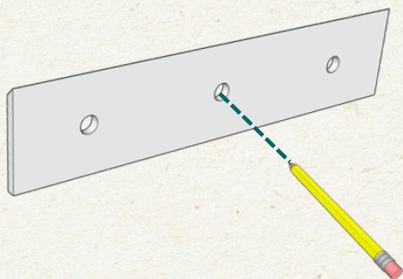
ESPEJO NEO

KIT DE MONTAJE

- Código QR del Manual de montaje;
- Manual de manipulación y limpieza;
- Tornillo Phillips M 5.0x50mm;
- Taco S8 para mampostería.

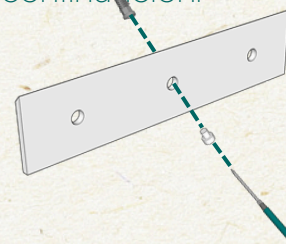
COLGADO PASO A PASO

1. Retire el soporte de montaje que viene con la pieza y, con ayuda de una cinta métrica, marque en la pared el punto donde se realizará el primer agujero.

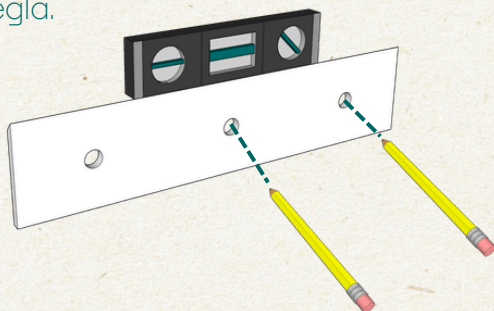


2. Perfore un agujero en la pared con un taladro e inserte el taco de pared de 8 mm que viene con el kit de instalación.

Atornille la regla en su lugar con el lado biselado hacia arriba y el acabado de MDF crudo hacia la pared, como se muestra en el dibujo a continuación.



3. Usando un nivel, marque los puntos adicionales en la pared, perfore los agujeros y termine de colocar la regla.



4. Coloque con cuidado el espejo en el soporte de montaje, como se muestra en la siguiente figura.



MANUAL DE MONTAJE

ESPEJO NEO

KIT DE MONTAJE

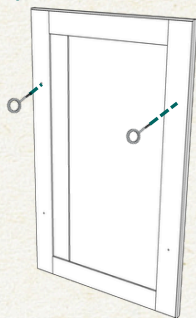
- Código QR del Manual de montaje;
- Manual de manipulación y limpieza;
- Gancho de seguridad;
- Taco S8 para mampostería.
- Cable de acero y ganchos cerrados.



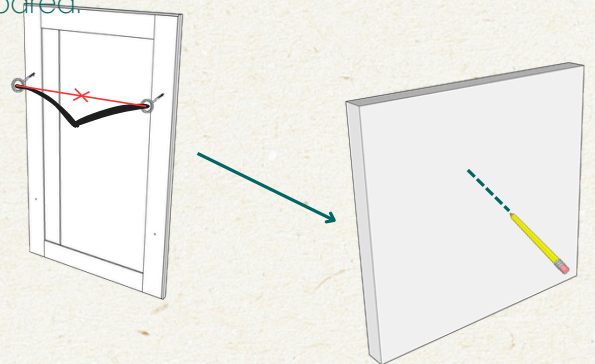
PASO A PASO CON APOYO

- 1.** Atornille los ganchos cerrados con el cable de acero al panel.

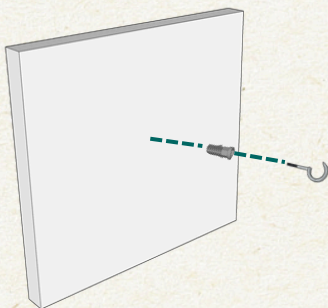
Nota: No es necesario quitar los soportes de montaje en la parte posterior del panel.



- 2.** Encuentre las medidas del centro y la altura del cable de acero en el panel. Marque la posición previamente encontrada en la pared.



- 3.** Perfore un agujero en la pared con una broca de 8 mm. Luego, inserte el taco de 8 mm en el agujero y atornille el gancho de seguridad con la abertura hacia arriba.



- 4.** Pase el cable de acero a través del gancho abierto, colocando el panel a una distancia de 7 a 15 cm de la pared en la parte inferior.

